



Specialized Flooring Systems Co.

شركة الأرضية المتخصصة

# CATALOGUE

## RAISED FLOORING SYSTEMS

# 2024



[www.sfloorings.com](http://www.sfloorings.com)



[info@sfloorings.com](mailto:info@sfloorings.com)



00966 54 700 4313



@sfloorings



3976 AL MARWA RD -  
AL MISHAEL DIST,  
RIYADH, SAUDI ARABIA.



---

## RAISED FLOORING

Raised flooring is a solution that provides access for mechanic electric venting cables and canals for commercial interior without the hassle of rebuilding or demolishing, whilst providing ample space and easy access for the much needed cables, it also makes possible to place venting systems hiding below the flooring thus granting better allocation of space.

The main content of panels are generally high load bearing specifically built with chip-woods, calcium sulphate or cementitious compound bounded by steel sheets. The standard panel sizes are 600 x 600



# ABOUT US

---

Our company serves the interior design industry and all elements of design by offering innovative and excellent quality solutions. Fulfilling our mission to supply solutions for the flooring solutions, we specialize in Raised Floors (Manufacturing), and PVC Floor Coverings (import and distribution for a local manufacturer).

Our cooperation with professionals in the industry provides functional, well-designed and ergonomic results in terms of architecture with categories such as Carpet Tile, Raised Floors, PVC floor coverings, and interior sports floor coverings.

SFS represents its technical know-how and capacity for professional installations in every project required by the construction sector, providing solutions and an understanding of service. SFS is proud to see reflections of architectural functionality and aesthetics that fit the global criteria in every piece of work it delivers structurally. SFS also provides design service and project management to ensure smooth transition of every stage.

SFS offer excellence and quality to its customers with an approach of full customer satisfaction.

## BARE STEEL RAISED FLOOR

SFS-CRF



### Structure



Cut Edge

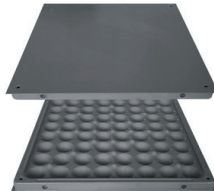


Fold Edge

All steel components, Four independent support structures, Base steel plate use tensile plate, Surface hard steel sheet (SPCC), floor surface through conductive epoxy processing. Surface can be covered with square carpets/PVC carpets or Tiles.

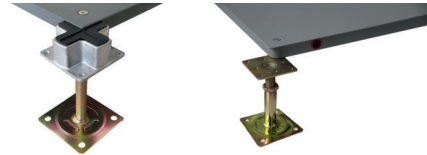
### Application

Office Buildings, Computer Room, Intelligent Office Environment, Meeting room, and Data Centers Halls



### Characteristics

- Excellent Loading Performance
- Light weight Cementitious fill to make panels solid and quiet
- Completely Non-combustible
- Black cathodic Epoxy painting for life-time protection
- Unique Seamless edge banding technique



### Technical Parameters

Type	Size	Uniform Load	Concentrated Load		Rolling Load		Impact Load	Ultimate Load
			2mm DEFLECTION	300KG	10 Times	10000 times		
SFS-CRF-662	600*600*35MM	14.71KN/M2	2.94KN	300KG	2.45KN	8.85KN	100LB/45KG	8.85KN
SFS-CRF-800	600*600*35MM	17.78KN/m2	3.56KN	363KG	2.94KN	11.25KN	100LB/45KG	11.25KN
SFS-CRF-1000	600*600*35MM	22.22KN/m2	4.45KN	454KG	3.58KN	14.50KN	150LB/68KG	14.5KN
SFS-CRF-1250	600*600*35MM	27.78KN/m2	5.58KN	567KG	4.45KN	18.36KN	150LB/68KG	18.30KN
SFS-CRF-1500	600*600*35MM	33.34KN/m2	6.68KN	680KG	5.56KN	22.17KN	175LB/79KG	22.67KN
SFS-CRF-2000	600*600*35MM	44.45KN/m2	8.89KN	907KG	6.68KN	29.42KN	75LB/79KG	29.42KN

## ANTI-STATIC STEEL RAISED FLOOR

SFS-CRF-AS

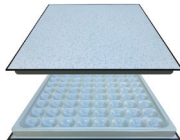


### Structure

Anti-Static Raised floor is made of good quality cold-rolled steel sheet with foaming cement fully filled. The surface is stuck with High Pressure Laminate (HPL) or Conductive PVC tile. The whole raised floor system is composed of raised floor, pedestal, and stringer.

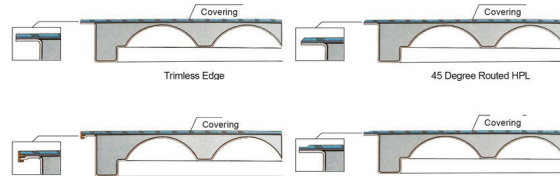
### Application

Office Buildings, Computer Room, Intelligent Office Environment, Meeting room, Places that have requirement of dust-proof and water-proof flooring.



### Characteristics

- High Strength and Capacity
- Easy access to cables
- Fireproof
- Anti-static
- Reduce Construction Cost.

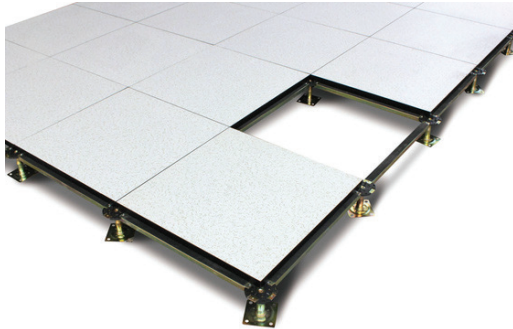


### Technical Parameters

Type	Size	Uniform Load	Concentrated Load		Rolling Load		Impact Load	Ultimate Load
			2mm DEFLECTION	300KG	10 Times	10000 times		
SFS-CRF-662-AS	600*600 *40-30 MM THICK	14.71KN/M2	2.94KN	300KG	2.45KN	8.85KN	100LB/45KG	8.85KN
SFS-CRF-800-AS		17.78KN/m2	3.56KN	363KG	2.94KN	11.25KN	100LB/45KG	11.25KN
SFS-CRF-1000-AS		22.22KN/m2	4.45KN	454KG	3.58KN	14.50KN	150LB/68KG	14.50KN
SFS-CRF-1850-AS		27.78KN/m2	5.58KN	567KG	4.45KN	18.36KN	150LB/68KG	18.36KN
SFS-CRF-1500-AS		33.34KN/m2	6.68KN	680KG	5.56KN	22.17KN	175LB/79KG	22.17KN
SFS-CRF-2000-AS		44.45KN/m2	8.89KN	907KG	6.68KN	29.42KN	175LB/79KG	29.42KN

## CALCIUM SULFATE RAISED FLOOR

### SFS-CSRF-CSRF



#### Structure

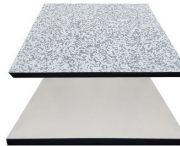
Calcium sulphate raised floor takes the environment friendly natural gypsum and plant's fiber as the reinforcement material, and then solidify the calcium sulphate crystals and after the pulse pressing process done. It has become one of the newest raised access floor. because the goods is environment friendly, fireproof, high loading capacity and flatness and so on.

#### Application

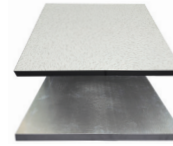
Computer Room, Data center, Control room, Laboratory, Office Building, Banks, Power control center. Workshop and places where they require anti-static environment or have many wires.

#### Characteristics

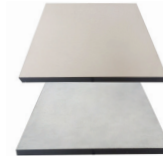
- High strength loading capacity.
- Good Thermal, and sound Insulation.
- Flame Retardant and Fireproof.
- Environmentally Friendly.



Anti Static HPL  
Finish



Conductive PVC Tile



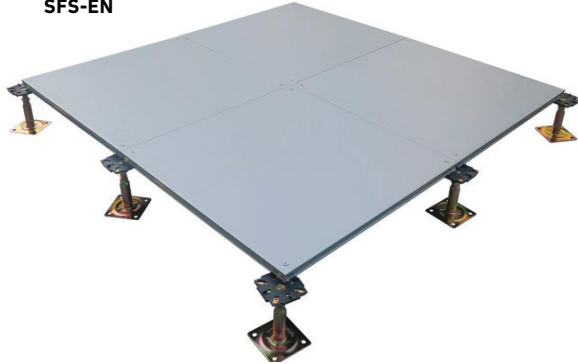
Steel Finish

#### Technical Parameters

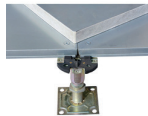
Type	Size	Uniform Load	Concentrated Load		Rolling Load		Impact Load	Ultimate Load
			2mm DEFLECTION	10 Times	10000 times			
SFS-CSRF-1000	Calcium Sulfate 600*600*(28-38)	2.22KN/m <sup>2</sup>	4.45KN	454KG	3.56KN	2.67KN	150LB/68KG	14.50KN
SFS-CSRF-1250		27.78KN/m <sup>2</sup>	5.56KN	567KG	4.45KN	3.56KN	150LB/68KG	18.36KN
SFS-CSRF-1500	Chipboard 600*600*30/38	33.34KN/m <sup>2</sup>	6.68KN	680KG	5.56KN	4.45KN	175LB/79KG	22.17KN
SFS-CSRF-2000		44.45KN/m <sup>2</sup>	8.89KN	907KG	6.68KN	5.56KN	175LB/79KG	29.42KN
SFS-CSRF-2500		57.59KN/m <sup>2</sup>	11.11KN	1134KG	8.34KN	6.68KN	200LB/91KG	37.3KN

## ENCAPSULATED RAISED FLOOR

SFS-EN



Encapsulated panel is fully wrapped around hot dipped galvanized steel. The top and bottom steel sheet is pressed and riveted, with high-density chipboard or high-strength calcium sulphate as the inside core. It is Fixed on Four Pedestals with or without stringers.



Calcium Sulfate Board



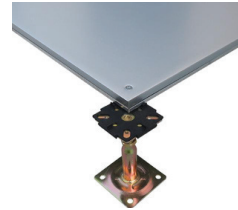
Chipboard

### Application

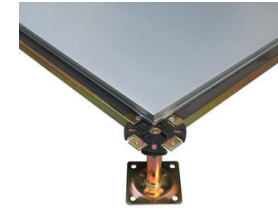
Office building, intelligent office environment, meeting room, commercial and industrial bureau, government, fields with wiring requirements, usually used with square carpet.

### Characteristics

- Patent product and perfect structure.
- Full steel encasement and good sealing.
- Better water-proof performance
- High dimension accuracy and environmental proof



Corner Lock  
System



Stringer  
System

### Technical Parameters

Type	Size	Uniform Load	Concentrated Load		Rolling Load		Impact Load	Ultimate Load
			2mm DEFLECTION	3mm DEFLECTION	10 Times	10000 times		
SFS-EN-800	Calcium Sulfate 600*600(40-30) mm	17.78KN/m <sup>2</sup>	3.56KN	363KG	2.94KN	2.45KN	100LB/45KG	11.25 KN
SFS-EN-1000		22.22KN/m <sup>2</sup>	4.45KN	454KG	3.56KN	2.67KN	150LB/68KG	14.50KN
SFS-EN-1250	Wood Core 600*600*31	27.78KN/m <sup>2</sup>	5.56KN	667KG	4.45KN	3.56KN	150LB/68KG	18.36KN
SFS-EN-1500		33.34KN/m <sup>2</sup>	6.68KN	680KG	5.56KN	4.45KN	175LB/79KG	22.17KN

### Application

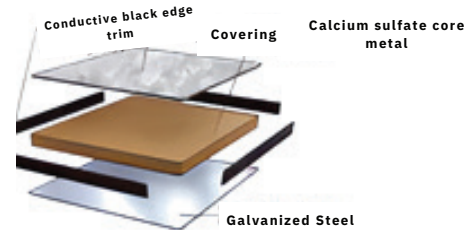
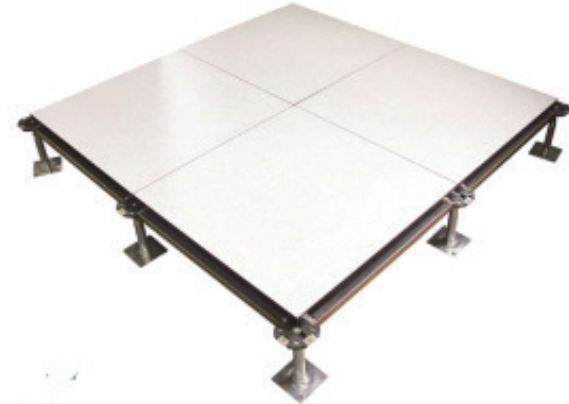
High-grade rooms, such as banks, telecommunication centers, smart offices, computer rooms, and Data Halls.

### Characteristics

- Light weight, less noise and comfortable while walking
- Smooth floor surface, high dimension accuracy
- Good loading capacity and excellent anti-static properties
- Good sealing and water-proof
- High dimension accuracy and environmental proof

## WOOD CORE RAISED FLOOR

SFS-WRF





## Bottom Galvanized Steel and Top PVC Coated Panel

SFS-WRF-PPG-30

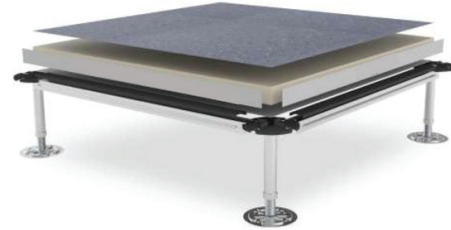


### ▶ Panel Properties

<b>Panel Dimensions</b>	600x600x30
<b>Top Surface</b>	PVC
<b>Bottom Surface</b>	Galvanized Steel EN 10346
<b>Edge Surface</b>	Hard PVC Edge Band
<b>Panel Weight</b>	8,9 Kg/Panel
<b>Panel Core</b>	High Density Chipboard
<b>Working Load</b>	2.83 kN TS EN 12825
<b>Maximum Load</b>	8.5 kN TS EN 12825

## Bottom Galvanized Steel and Top PVC Coated Panel

SFS-WRF-PPG-40



### ▶ Panel Properties

<b>Panel Dimensions</b>	600x600x40
<b>Top Surface</b>	PVC
<b>Bottom Surface</b>	Galvanized Steel EN 10346
<b>Edge Surface</b>	Hard PVC Edge Band
<b>Panel Weight</b>	10.8 Kg/Panel
<b>Panel Core</b>	High Density Chipboard
<b>Working Load</b>	4 kN TS EN 12825
<b>Maximum Load</b>	12 kN TS EN 12825

## Bottom Galvanized Steel Top HPL Coated Panel

SFS-WRF-HPG-30



### ▶ Panel Properties

<b>Panel Dimensions</b>	600x600x30mm
<b>Top Surface</b>	1.2 mm HPL (Anti Static)
<b>Bottom Surface</b>	Galvanized Steel EN 1034B
<b>Edge Surface</b>	Hard PVC edge Band
<b>Panel Weight</b>	8.0 Kg/Panel
<b>Panel Core</b>	High Density Chipboard(Density 550-600)
<b>Working Load</b>	2.83 kN TS EN 12825
<b>Maximum Load</b>	8.5 kN TS EN 12825

## Bottom Galvanized Steel Top HPL Coated Panel

SFS-WRF-HPG-40



### ▶ Panel Properties

<b>Panel Dimensions</b>	600*600*40mm
<b>Top Surface</b>	1.2 mm HPL (Anti-Static)
<b>Bottom Surface</b>	Galvanized Steel EN 1034B
<b>Edge Surface</b>	Galvanized Steel EN 1034B
<b>Panel Weight</b>	10.4 Kg/Panel
<b>Panel Core</b>	High Density Chipboard(Density 550-600)
<b>Working Load</b>	3.67 kN TS EN12825
<b>Maximum Load</b>	11.1 kN TS EN 12825

## Bottom Galvanized Steel Top HPL Coated Panel

SFS-WRF-HPG-30



### ▶ Panel Properties

<b>Panel Dimensions</b>	600x600x30mm
<b>Top Surface</b>	1.2 mm HPL (Anti Static)
<b>Bottom Surface</b>	Galvanized Steel EN 1034B
<b>Edge Surface</b>	Hard PVC edge Band
<b>Panel Weight</b>	8.0 Kg/Panel
<b>Panel Core</b>	High Density Chipboard(Density 550-600)
<b>Working Load</b>	2.83 kN TS EN 12825
<b>Maximum Load</b>	8.5 kN TS EN 12825

## Bottom Galvanized Steel Top HPL Coated Panel

SFS-WRF-HPG-40



### ▶ Panel Properties

<b>Panel Dimensions</b>	600*600*40mm
<b>Top Surface</b>	1.2 mm HPL (Anti-Static)
<b>Bottom Surface</b>	Galvanized Steel EN 1034B
<b>Edge Surface</b>	Galvanized Steel EN 1034B
<b>Panel Weight</b>	10.4 Kg/Panel
<b>Panel Core</b>	High Density Chipboard(Density 550-600)
<b>Working Load</b>	3.67 kN TS EN12825
<b>Maximum Load</b>	11.1 kN TS EN 12825

## PERFORATED PANEL

### Structure

The perforated raised floor is specially designed for the places with ventilation requirements under the floor. It is made of high-quality steel plate. After stretching, punching, spot welding, and plastic spraying, the inner cavity is hollow with a reinforced grid. The floor shape has high accuracy and can be interchanged with any other floors. The ventilation rate is 20% - 75%.

### Application

Computer rooms, communication rooms, exchange equipment rooms and places require air circulation.- dust-proof and anti-static environment



Ventilation Rate-  
20%



Ventilation Rate-  
22%



Ventilation Rate-  
23%



Ventilation Rate-  
35%



Ventilation Rate-  
25%



Ventilation Rate-  
32%



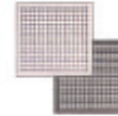
Ventilation Rate-  
46%



Ventilation Rate-  
55%



Ventilation Rate-  
23%



Ventilation Rate-  
25%



Ventilation Rate-  
25%



Ventilation Rate-  
75%

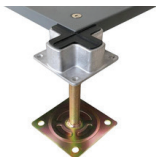
## ADJUSTABLE SET LEGS



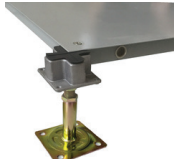
The raised Floor System is Supported on adjustable Legs (pedestal). For each system, suitable Pedestal is used.

### Calcium Sulphate/ Wood Core Raised Floor

Usually corner lock/ Stringer System is used to support the calcium sulphate or wood core system. Up to 250m in height, the system could be installed without stringer.



Stringer System



Corner Lock System

### Cementitious Raised Floor

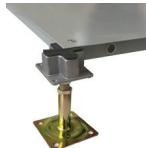
Corner lock/ Stringer System & Cross pedestal system can be used.



Corner Lock



Stringer



Cross-Head Pedestal



Calcium Sulphate/ Wood Core Raised Floor Pedestal

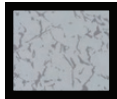


Steel Raised Floor Pedestal

## ANTI-STATIC HPL

### Performance

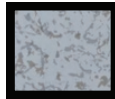
- High performance to wear and tear.
- High resistance to scratching.
- High resistance to impact.
- Resistances to High temperatures.
- Special anti-static properties
- Easy Cleaning and Maintenance



8001



8002



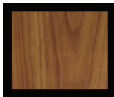
8003



8004



8007



8008



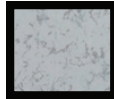
8009



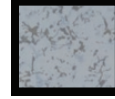
8010



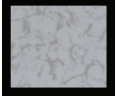
8011



8012



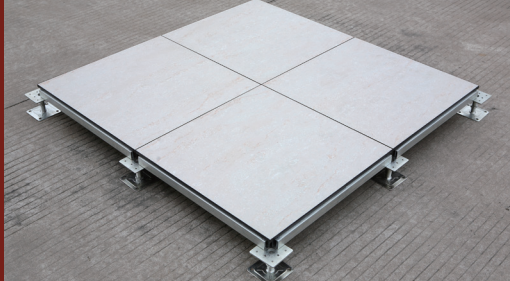
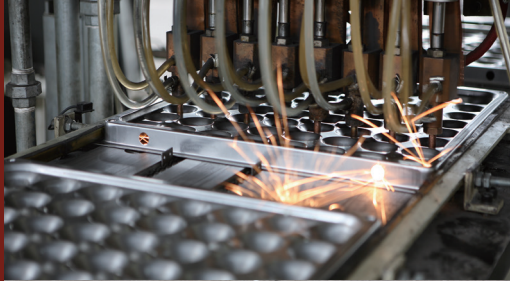
8013



8014

### Technical Data

Property	Test method [ EN 438-2005]	Unit	Values
<b>Thickness</b>	EN2.5-438	mm	0.9: 12:2
<b>Density</b>	ISO 1185	Gr/cm3	>1,35
<b>Impact resistance</b>	EN 2.20-438	N	>20
<b>Strain Residence</b>	EN 2.26-438	Rating	>4
<b>Strain Residence</b>	EN 2.26-438	Rating	>4
<b>Resistance to wet heat</b>	EN 12/21	Rating	>4
<b>Resistance to abrasion</b>	EN 13529 - Annex E	Revs	AC 21P > 1500
<b>Electrical Resistance</b>	DIN 51955 / EN 1081	Ω	Anti-static 10x10 <sup>11</sup> - 1.0x10 <sup>11</sup>



Specialized Flooring Systems Co.

شركة الأرضية المتخصصة

“ Superior,expert, Affordable ”

RAISED FLOOR MANUFACTURING





Specialized  
Flooring  
Systems Co.

شركة  
الأرضية  
المتخصصة



رؤية  
2030  
الهيئة العامة للغابات  
KINGDOM OF SAUDI ARABIA

## ترخيص منشأة صناعية

### استثمار وطني

وزارة الصناعة  
والتجارة المعدنية  
Ministry of Industry and Mineral Resources



١٤٤٥-٠٣-٢٤	تاريخ القرار	١٤٤٥-٠٣-٢٤	تاريخ الترخيص	١٠٠١٣٥٩٩	رمز المنشأة
١٤٥٠-٠٥-٢٠	تاريخ الانتهاء	٤٥١١٠١١٣٠٥٧٨	رقم القرار	جديد	نوع القرار

+٩٦٦٥٦٣٩٦٦١٥٢	هاتف	شركة الارضية المتخصصة للصناعات الخشبية	اسم المنشأة الصناعية
٧٠٣٥١٥٥١٢١	الرقم الوطني الموحد	١٠١٠٨٧٤٥٥٠	السجل التجاري للمنشأة الصناعية
(N24.61466657043683_E46.871839084837795)	موقع المنشأة الصناعية	شركة نزار نغشبندي للمقاولات شركة شخص واحد	مالك المنشأة
منطقة الرياض	المنطقة	١٠١٠٢١١٨١٩	رقم السجل التجاري الرئيسي
الرياض	المدينة	نشر الخشب وسحجه / ١٦١٠	النشاط الرئيسي

٣٤	عدد العمالة	أربعة و ثلاثون فرداً
٣١٠٧٤٠١٠٢٥	حجم الاستثمار	ثلاثة ملايين و مائة و سبعة ألفا و أربعمائة و واحد ريال و خمسة و عشرون هلة

رمز المنتج	وصف المنتج	النشاط الصناعي
٤٤١٨٧٩٠٠	ارضيات خشبية	١٦١٠٤ / صناعة الأرضيات الخشبية غير المجمعية
الوحدة	الطاقة الانتاجية	متر مربع
١٠٠٠٠٠٠		

وزير الصناعة والثروة المعدنية

بنذر بن إبراهيم الخريف





٧٠٣٥١٥٥١٢١

الرقم المودد :

١٠١٠٨٧٤٥٥٠

رقم المشاة :

١٤٤٤/٠٩/١٨ هـ

التاريخ :

شهادة تسجيل فرع شركة  
Branch Of Company Registration Certificate

وزارة التجارة  
Ministry of Commerce



الاسم التجاري للشركة : شركة نزار نزار نقشبدي للمقاولات شركة شخص واحد

نوعها : ذات مسؤولية محدودة

رأس مالها : ١٠٠٠٠٠٠٠ ريال سعودي

مركزها الرئيسي : 8120 الرياض 14 4048-12274

هاتف : الرمز البريدي : ١٢٢٧٤

ص. ب : ٤٠٤٨

رقم سجل المركز الرئيسي : ١٠١٠٢١١٨١٩

تاريخه : ١٤٢٦/٠٧/٠٩ هـ

مصدره : الرياض

الاسم التجاري : شركة الأرضية المتخصصة للصناعات الخشبية

العنوان : ٤٠٨٤ ، ٨١٢٠

هاتف : الرمز البريدي : ١٢٢٧٤

ص. ب :

النشاط : للإطلاع على بيانات الأنشطة الرجاء مسح الرمز التجاري

اسم المدير (رابعيا) : نزار نزار سالم نقشبدي

الجنسية : سعودي

تاريخ الميلاد : ١٣٩٨ هـ

مكان الميلاد : العربية السعودي

رقم السجل المدني : ١٠٢٨١٩٩٧٤١

تاريخه :

مصدره : موقع بوابة الوزارة ١

سلطات المدير : حسب ما نص عليه عقد الشركة

تاريخه :

مصدره :

يشهد مكتب السجل التجاري بمدينة : الرياض

بأنه تم تسجيل فرع الشركة المذكورة أعلاه بمدينة : الرياض

وتنتهي صلاحية الشهادات في : ١٤٤٥/٠٩/١٨ هـ

بموجب الإيصال رقم : ٣٣٨٤٦١٠٥

وتاريخ : ١٤٤٤/٠٩/١٨ هـ





Specialized  
Flooring  
Systems Co.

شركة  
الأرضية  
المتخصصة

وزارة التجارة  
Ministry of Commerce



## Branch Of Company Registration Certificate

شهادة تسجيل فرع شركة

National Unified No: 7035155121  
1010874550  
No.: 1010874550  
Date: 1444/09/18 2023/04/09

Company's Trade Name: **Company NAZAR NAZAR NAKSHABANDI For Contracting**

Company's type: **Limited liability** Company's Total Capital: **100,000 Saudi Riyals**

Company's Head Quarter: **8120 al-rayyad 12274-4048 14**

Telephone: Postal Code: **12274** P.O Box: **4048**

Main commercial registration number: **1010211819** Date: **1426/07/09 H** / **2005/08/14** Issued by: **Riyadh**

Trade Name: **Company FRANT LMTKHESSA Wood Production**

Address: **8120 al-rayyad 12274-4084**

Telephone: **0110000000** Postal Code: **12274** P.O Box:

Company's Activity: **To view the CR activities please scan the QR code**

Manager's Name: **NIZAR NIZAR S NAGSHABANDI**

Nationality: **Saudi Arabia** Date of Birth: **1398 H** / **1978** Issued by: **AL-ARABIA AL-SAUDI**

ID No: **1028199741** ID Date: / ID Issued by: **MOGA BOUABA AL-WAZARA E**

Managers Authorities: **As stipulated in the company's contract** Date: / Issued by:

The Commercial registration department of city acknowledge: **Riyadh** That this company has been registered in the registry of city: **Riyadh**

This commercial registration will be valid: **1445/09/18 H** / **2024/03/28** By the ticket No: **33846105** And Date: **1444/09/18 H** / **2023/04/09**



To Verify The Information Of This Certificate Visit <http://www.moc.gov.sa> على صفحة هذه الشهادة بالمدخل على

الرقم الموحد للمنشأة: ٧٠٣٥١٥٥١٢١

رقم السجل: ١٠١٠٨٧٤٥٥٠

التاريخ: ١٤٤٤/٠٩/١٨ هـ

وزارة التجارة  
Ministry of Commerce

ملف الأنشطة

الإسم التجاري: شركة الأرضية المتخصصة للصناعات الخشبية

الأنشطة	رمز النشاط	اسم النشاط	المجال العام للأنشطة
	١٦١٠١٣	تثريب وتقطيع الأخشاب (النشاط يتطلب الحصول علي ترخيص من وزارة الصناعة والثروة المعدنية)	الصناعات التحويلية
	١٦١٠١٤	صناعة صوف ويقق الخشب في شكل جسيمات كشط أولي (النشاط يتطلب الحصول علي ترخيص من وزارة الصناعة والثروة المعدنية)	
	١٦١٠٣٠	انتاج أنواع نشارة الخشب (النشاط يتطلب الحصول علي ترخيص من وزارة الصناعة والثروة المعدنية)	
	١٦١٠٤٠	صناعة الأرضيات الخشبية غير المجمعمة (النشاط يتطلب الحصول علي ترخيص من وزارة الصناعة والثروة المعدنية)	







### رخصة نشاط تجاري Commercial Activity Licence

## شركة الارضية المتخصصة للصناعات الخشبية

License Expiry Date	تاريخ نهاية الرخصة	License Number	رقم الرخصة الموحدة
	1446/02/20		450112923350
Owner's Name	شركة الارضية المتخصصة للصناعات الخشبية		اسم المالك
Owner's ID	7035155121 - 1010874550		رقم هوية المالك
COC Classification	صناعة الأثاث الخشبية غير المحيطة (التصنيف الصناعي الموحد لشدة إيراد)		
Detailed Activity	مصنع صناعة الأثاث الخشبية غير المحيطة		
Sub-Municipality	البلدية	Municipality	الامانة
	بلدية السلي		امانة منطقة الرياض
Street	الشارع	District	الحي
	البدع القديم		الفضائل
Shop's Sign's Area	مساحة الواجهة ايرتفاعلية	Shop's Total Area	مساحة العمل ايرتفاعلية
	5 متر مربع ارضي   0 متر مربع تعاقبي		990 متر مربع
Permit Expiry Date	تاريخ انتهاء التصريح	Permit Number	رقم التصريح

هذا التصريح لا يتولى البند بالانتقال الى وجه الحصول على تفاصيل البنود ذات العلاقة


مركز الدعم الفني  
**199040**


Balady.is


naudimomna


www.balady.gov.sa

١٤٤٥-٢-٢٠ هـ	تاريخ الاصدار			المملكة العربية السعودية	
١٤٤٦-٢-٢٠ هـ	صالح حلي			وزارة الداخلية	
١٠٠٠١٦٣٥٢٩-٤٥	الرقم			المديرية العامة للدفاع المدني	
عدد الادوار	المساحة	اسم النشاط		صنيف المشاة	
١	٩٩٠	شركة الارضية المتخصصة للصناعات الخشبية		١٦١-٤ - صناعة الارضيات الخشبية غير المجمعمة	
تاريخ انتهاء رخصة البلدية	تاريخ رخصة البلدية	رقم رخصة البلدية	رقم السجل التجاري	رقم السجل المدني	حم المسأجر / المالك
١٤٤٦-٢-٢٠	١٤٤٥-٢-٢٠	٤٥-١١٢٩٦٣٣٥	١٠١٠٨٧٤٥٥	٧٠٣١٥٥١٢١	شركة الارضية المتخصصة
رقم القطعه	الشارع	الحي	المحافظة	المدينة / المنطقة	منطقة
٣	البديح القديم	المشاعل	الرياض	الرياض	خطة الرياض
رقم بوليصة التأمين	اسم شركة التأمين	اسم الجهة القائمة بصيانة المصاعد		سم الجهة القائمة بصيانة أنظمة السلامة	
				رع شركة دائرة التحكم بالرياض	
مدير السلامة	جهة اصدار الترخيص	رقم الكشف			
مقدم/صالح بن عبدالله الفقيطير	مركز السلامة المرادية بالسلي	١٤٤٥-٠٢-١			
					

إم الوثيقة موقعة ومصحفة إلكترونيًا وإذ تخضع توثيق بجدي وفقًا لقرار مجلس الوزراء رقم ٨ وتاريخ ٢٠١٤/٢/٧ هـ المنظم للتعاملات الإلكترونية، ويتأكد من صحة الرخصة يرجى زيارة موقع المديرية العامة للدفاع المدني على الرابط التالي (www.998.gov.sa) وإدخال رقم الرخصة المذكور أعلاه - الإدارة العامة لتلقي المعلومات

بنية تحيافا



تصريح بيئي

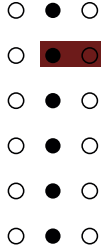
رقم الملف	0563966152	نوع الملف	ملف	اسم العميل	شركة الأرضية المتخصصة لصناعات الخشب
رقم الطلب		نوع الطلب	فكس	رقم الطلب	OPWC-2023-005259
الموقع	12274	نوع الموقع	الزراعة	الموقع	الرياض حي العسطلن ، رقم المبنى 3976
النشاط		نوع النشاط	صناعة	النشاط	صناعة الأرضيات الخشبية غير المحصنة
المحل التجاري		نوع المحل التجاري	صندوق البريد	المحل التجاري	1010874550
مختبره		نوع المختبره	الخشب	مختبره	الرياض
تاريخ الاصدار	26/07/2026	نوع التاريخ الاصدار	تاريخ الانتهاء	تاريخ الاصدار	26/07/2023
قوة التصريح		نوع القوة التصريح	حالة المشروع	قوة التصريح	
خط اتصال (مخبر)	46.8714210193019	خط اتصال (مخبر)	خط اتصال (مخبر)	خط اتصال (مخبر)	24.6142385083704
	46.871583				24.61432
	46.8712787511261				24.6145033707219
	46.8714637756348				24.6145420074463

تم الاعلان على صوغات الملف رقم (OPWC-2023-005259) من قبل المخصص لدينا ونشجع ان نشاط العميل يضاف حسب نظام البنية ضمن الصناعات ذات الأثر البيئي المحدود، حيث لا تقع في مزايا النشاط مع الأثر بالاختراعات التالية:

- الأثر والمخاطر والاضرابات المتبادرة في المركز الفني والبيئي الذي يقع في الأمانة العامة
- المساحات والمساحات المبنية على مناطق بيئية ذات الأثر البيئي
- في حال تعديل أو إزالة أو تغيير أو توسيع في المساحة أو وجود خط في الميزات المخصصة من صاحب الطلب يرجى التصريح لاحقاً
- يرجى إخطار المركز فوراً بعد أي تغيير أو تعديل أو توسيع أو تغيير في الميزات المخصصة وفقاً للمواصفات الفنية في هذا الخصوص
- يرجى هذا التصريح جاسي بالموافقة الموحدة من قبل كافة الجهات المعنية على صوغات المشروع
- التصريح من نطاق المشروع وذلك بالتعاون مع إحدى الجهات المختصة
- الترخيص على البنية ضمن نطاق الصناعات المحددة وفقاً للوائح الفنية
- يرجى مواءمة الجوانب ذات العلاقة عند معالجة الموقود بطريقة النشاط
- ان كنت أو تعديل في التصريح يرجى لاحقاً







**Specialized Flooring Systems Co.**

شركة الأرضية المتخصصة

